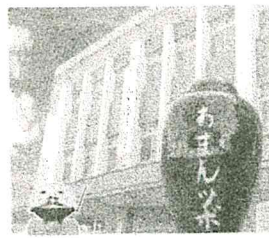


福山高等学校 校歌

作詞 山川 伯明
作曲 福島 雄次郎



一 さやかなり 黎明れいめい

さやか(明か、清か)

熱き心と 理想もて

黎明(夜明け、新しい文化や時代が始

明日の文化を 拓ひらきゆく

始まろうとする時期)

勉学

拓く(未開の土地を拓く)

これぞわれらが立てし旗

あゝ福山 福山高校

希望のぞみあれ

二 さだかなり 北辰ほくしん

さだか(確かなさま)

強き心と 誠心まこともて

北辰(北極星)

天のしるべを 仰ぎゆく

しるべ(導、標) 教え導き

規律

これぞわれらが立てし旗

あゝ福山 福山高校

光輝ひかりあれ

光輝(ひかりかがやくこと)

三 きららなり 陽光ようこう

陽光(太陽の光)

寛き心と 志操しぞうもて

志操(自分の主義や主張などを固く守

堅き絆を 結びゆく

つて変えない心。)

貢献

これぞわれらが立てし旗

あゝ福山 福山高校

繁栄さかえあれ

一 黎明は明るくすがすがしいものである

(私たちも黎明のように)

熱い心と自らの高い理想をもち

希望あふれる明日に向かって 新しい文化を作り上げていこう

そのために勉学に励もう

勉学こそが私たちが高く掲げた目標である
希望あふれる福山高校をつくっていこう!

二 北極星は常に真北にあり 正しい方向を示している

(私たちも北極星のように)

強い心と偽りのない心をもち

天に教えや導きを請いながら進んでいこう

そのために規律を大切にしよう

規律こそが私たちが高く掲げた目標である

光輝く福山高校をつくっていこう!

三 太陽の光はきらきらと輝いている

(私たちも太陽のように)

やさしくて勇氣のある心と自分の意思を堅く守る心をもち

世界の人々と堅いきずなを結んでいこう

そのために社会貢献に努めよう

貢献こそが私たちが高く掲げた目標である

栄え発展し続ける福山高校をつくっていこう!

注 これは、遠藤の思いを込めた自由な解釈です。各人で自分なりに

解釈をして、校歌を自分のものにしてください。